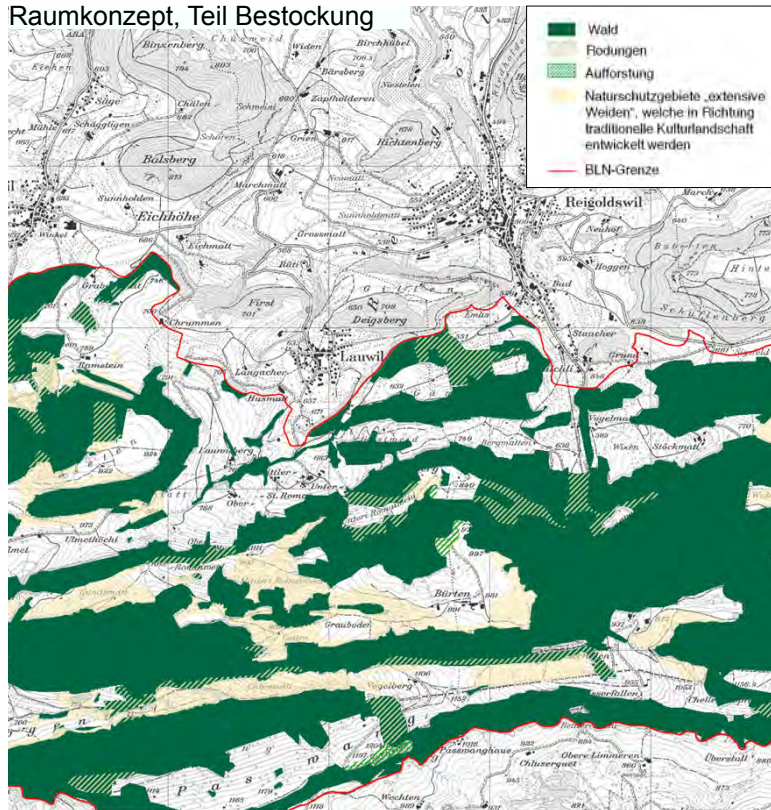


Raumkonzept, Teil Bestockung



Raumkonzept Belchen-Passwang Beitrag zum Ideenwettbewerb

Auftraggeber
Amt für Raumplanung
Kanton Basel-Landschaft
Zeitraum
2010

Im Rahmen des Modellvorhabens „Aufwertung BLN-Gebiet Belchen-Passwang“ wurde nach konkreten räumlichen Entwicklungszielen in einer Landschaft von nationaler Bedeutung gesucht. Basierend auf GIS-Daten, Analyse historischer Karten und einer Begehung wurden die „ursprüngliche Kulturlandschaft“ und deren „Kulturhistorischen Merkmale“ herausgefiltert, sowie die Eigenart und die Entwicklungsgeschichte der Landschaft aufgezeigt. Die Auswertung der Analyse lieferte einen Diskussionsbeitrag zur Entwicklung eines örtlich-konkreten Raumkonzeptes, welches die grob umrissenen Schutzziele eines BLN-Gebietes auf einer operativen Ebene umsetzt. Das Ziel war neue Denkansätze und Möglichkeiten zu finden, um die BLN-Gebiete zu schützen, zu erhalten und an die heutigen Gegebenheiten angepasst zu entwickeln.

