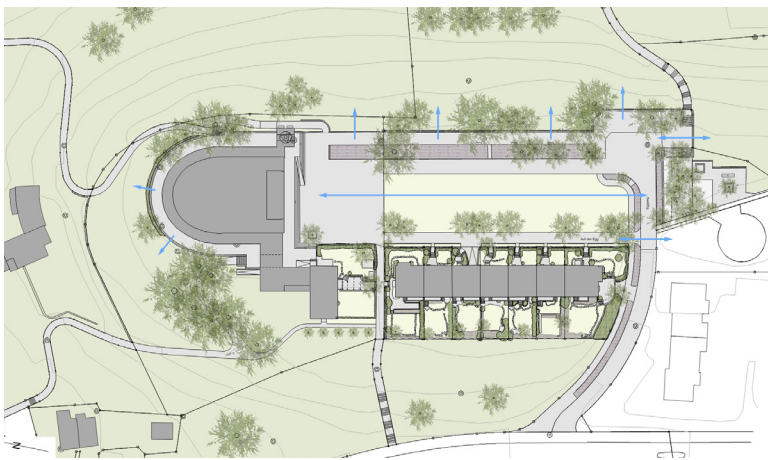


Parkpflegewerk Auf der Egg, Zürich

Auftraggeber
Grün Stadt Zürich
Zeitraum
2014 - 2015



Die Aussichtsterrasse, die Umgebung der Neuen Kirche Wollishofen, der Pfarrgarten und die Gärten der angrenzenden Reiheneinfamilienhäuser sind im Inventar der schützenswerten Gärten und Anlagen von kommunaler Bedeutung der Stadt Zürich aufgelistet. Die Anlage wurde zusammen mit den Reihenhäusern 1934 -1937 durch Henauer & Witschi, Gustav Ammann und Ernst Klingelfuss erstellt. Das Parkpflegewerk formuliert die

Entwicklungsgeschichte, den Schutzwert, das Leitbild und das Entwicklungskonzept. Das erarbeitete Wissen des gartendenkmalpflegerischen Gutachtens wurde im Entwicklungskonzept und in Pflanzplänen für die Pflege ausfiltriert, gewichtet, geordnet und dadurch für die Pflegenden zugänglich gemacht werden. Ziel ist ein für die Pflege und den Unterhalt anwendbares Entwicklungskonzept.

